

DREAM TOWERS



ПРЕМИАЛЬНЫЕ КВАРТИРЫ  
НА БЕРЕГУ МОСКВЫ-РЕКИ







# О ЗАСТРОЙЩИКЕ

## REGIONS DEVELOPMENT

Regions Development - динамично развивающаяся компания российского рынка девелопмента. Уже более 18 лет накопленные знания и профессиональные навыки позволяют компании постоянно совершенствоваться и развиваться. Высокая квалификация специалистов и эффективность принимаемых решений позволили выйти на новый уровень развития компании, а именно: комплексное освоение территорий и создание уникальных проектов в сегменте жилой и коммерческой недвижимости в самых знаковых локациях Москвы.



БОЛЕЕ

30

РЕАЛИЗОВАННЫХ  
КОММЕРЧЕСКИХ ОБЪЕКТОВ

7

ПЛАНИРУЕМЫХ  
ОБЪЕКТОВ

2

ЖИЛЫХ КОМПЛЕКСА  
В РЕАЛИЗАЦИИ

Подробнее о застройщике и проектах смотрите на сайте: [regions-development.ru](http://regions-development.ru)

# РАСПОЛОЖЕНИЕ

У жителей DREAM TOWERS есть уникальная возможность оказаться в эпицентре столичной жизни.

Всего 20 минут и вы совершаете неспешную прогулку вдоль Кремля или комфортно добираетесь на деловую встречу в «Москва-Сити».





# СОВЕРШЕНСТВО В ДЕТАЛЯХ

471

КВАРТИРА С ВИДАМИ  
НА ПАРКИ И РЕКУ

3,25

ВЫСОТА ПОТОЛКОВ  
В КВАРТИРАХ

227

МАШИНОМЕСТ  
В ПОДЗЕМНОМ ПАРКИНГЕ

6,6

ВЫСОТА ПОТОЛКОВ  
ЛОББИ

3

КОРПУСА

до 4,2

ВЫСОТА ПОТОЛКОВ  
В ПЕНТХАУСАХ

8

ДВУХУРОВНЕВЫХ  
ПЕНТХАУСОВ

24/7

РАБОТА  
КОНСЬЕРЖ-СЛУЖБЫ

37,7-61<sub>М<sup>2</sup></sub>

ОДНОКОМНАТНЫЕ  
КВАРТИРЫ

58-73<sub>М<sup>2</sup></sub>

ДВУХКОМНАТНЫЕ  
КВАРТИРЫ

92-111<sub>М<sup>2</sup></sub>

ТРЕХКОМНАТНЫЕ  
КВАРТИРЫ

112-162<sub>М<sup>2</sup></sub>

КВАРТИРЫ  
БОЛЬШИХ ФОРМАТОВ





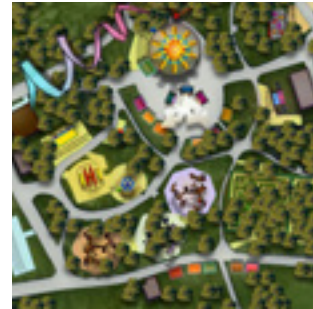
DREAM BEACH CLUB  
КУРОРТНЫЙ КОМПЛЕКС



ВЕЙК-ПАРК



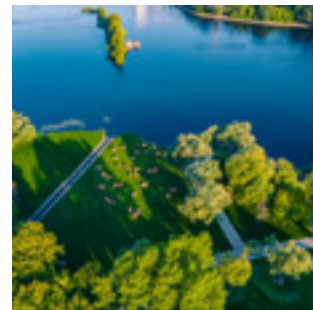
КРЫТЫЙ ПАРК АТТРАКЦИОНОВ  
«ОСТРОВ МЕЧТЫ»



ОТКРЫТЫЙ ПАРК АТТРАКЦИОНОВ  
«ОСТРОВ МЕЧТЫ»



ЮЖНЫЙ РЕЧНОЙ  
ВОКЗАЛ



СЕВЕРНЫЙ  
ЛАНДШАФТНЫЙ  
ПАРК



DREAM TOWERS  
ПРЕМИАЛЬНЫЙ  
ЖИЛОЙ КОМПЛЕКС



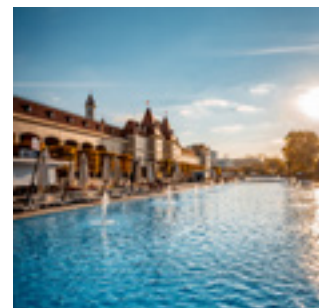
DREAM STREET  
БИЗНЕС-ЦЕНТР



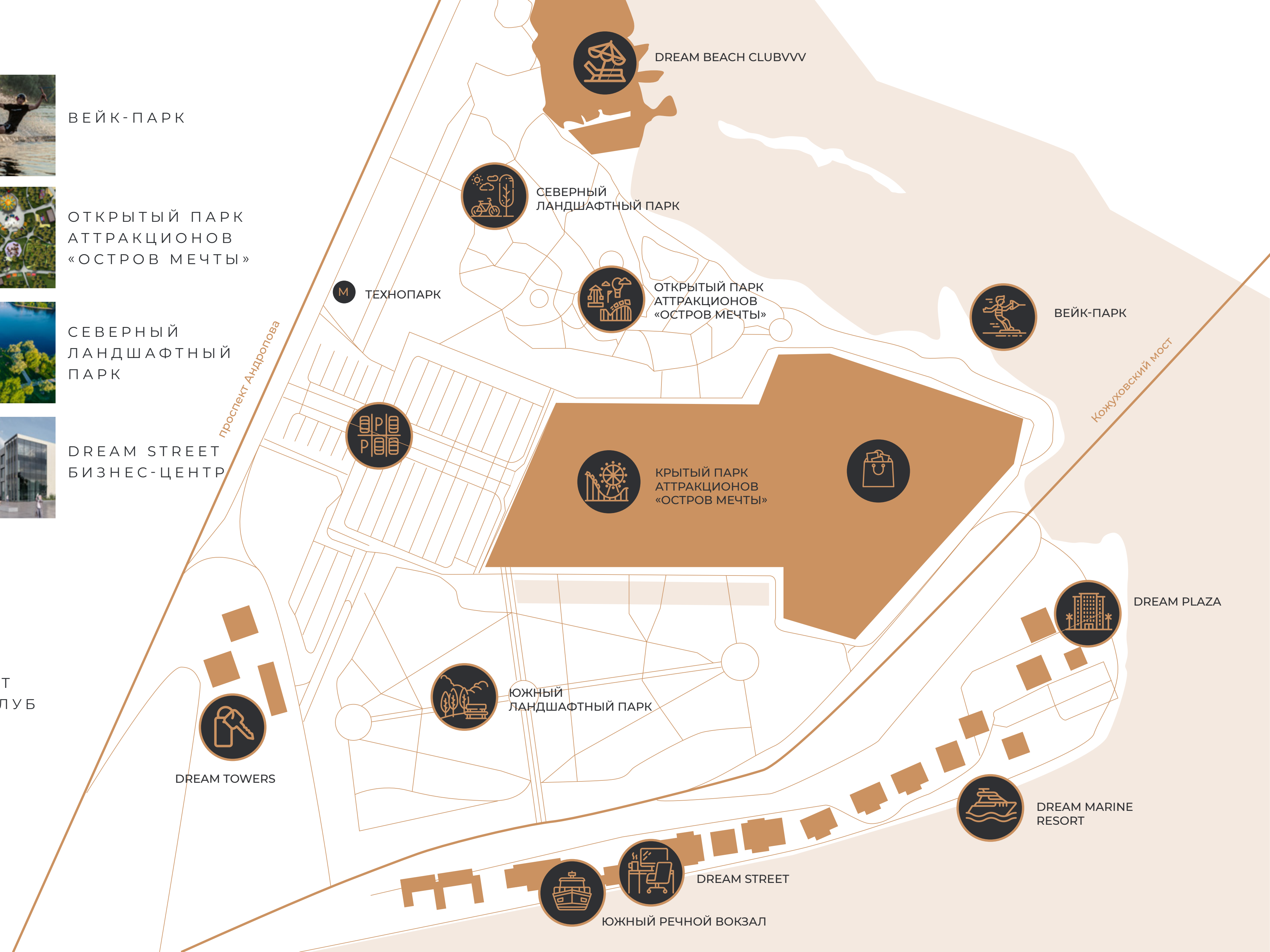
REGIONS PLAZA  
ОТЕЛЬ 4\*



DREAM MARINE RESORT  
ПРЕМИАЛЬНЫЙ ЯХТ-КЛУБ



ЮЖНЫЙ  
ЛАНДШАФТНЫЙ  
ПАРК



проспект Андропова

DREAM STREET



# КЛУБНЫЙ ДОМ У САМОЙ ВОДЫ

ЭТО МЕЧТА!

Концепция «город-курорт» подразумевает создание здесь комфортной среды, позволяющей вести активный образ жизни, проводить время на природе и при этом сохранять тесную связь с мегаполисом и его возможностями.

Проснуться под шум воды, вдохнуть свежий воздух, прогуляться по набережной, зайти в ресторан — это новая реальность, доступная жителям Dream Towers.





# В ГАРМОНИИ С ПРИРОДОЙ

ВАС ОКРУЖАЕТ ВОДА

Полуостров Нагатинская Пойма – одно из живописных мест столицы. Из окон и террас пентхаусов откроются вдохновляющие виды на Москву–реку, МГУ и Москва-Сити.

Отличительной особенностью жилого комплекса является не только окружение парков и воды, а также уже сейчас – готовая инфраструктура парка аттракционов «Остров мечты» и все что необходимо для активного отдыха и досуга. Вам не нужно будет решать, как провести время, ведь все необходимое уже рядом.





# В ГАРМОНИИ С ПРИРОДОЙ

ПРОГУЛКИ ПО НАБЕРЕЖНОЙ

DREAM TOWERS – ЕДИНСТВЕННЫЙ  
ЖИЛОЙ КОМПЛЕКС МОСКВЫ, КОТОРЫЙ  
ОКРУЖАЮТ 44 ГА ЛАНДШАФТНЫХ  
БЛАГОУСТРОЕННЫХ ПАРКОВ.



Преимущество проекта DREAM TOWERS это одна из самых протяженных набережных Москвы - Нагатинская. В 2023 году распахнет свои двери Южный речной порт для круизных лайнеров и откроется масштабная инфраструктура для неспешных прогулок и отдыха. Именно здесь, вы сможете начать свое увлекательное путешествие по Москве.

Комфортабельный речной трамвайчик доставит вас вместе с семьей в Зарядье, Сити, к лекториям и ресторанам Красного Октября или всем развлечениям Парка Культуры. Это уникальная привилегия для жителя мегаполиса.

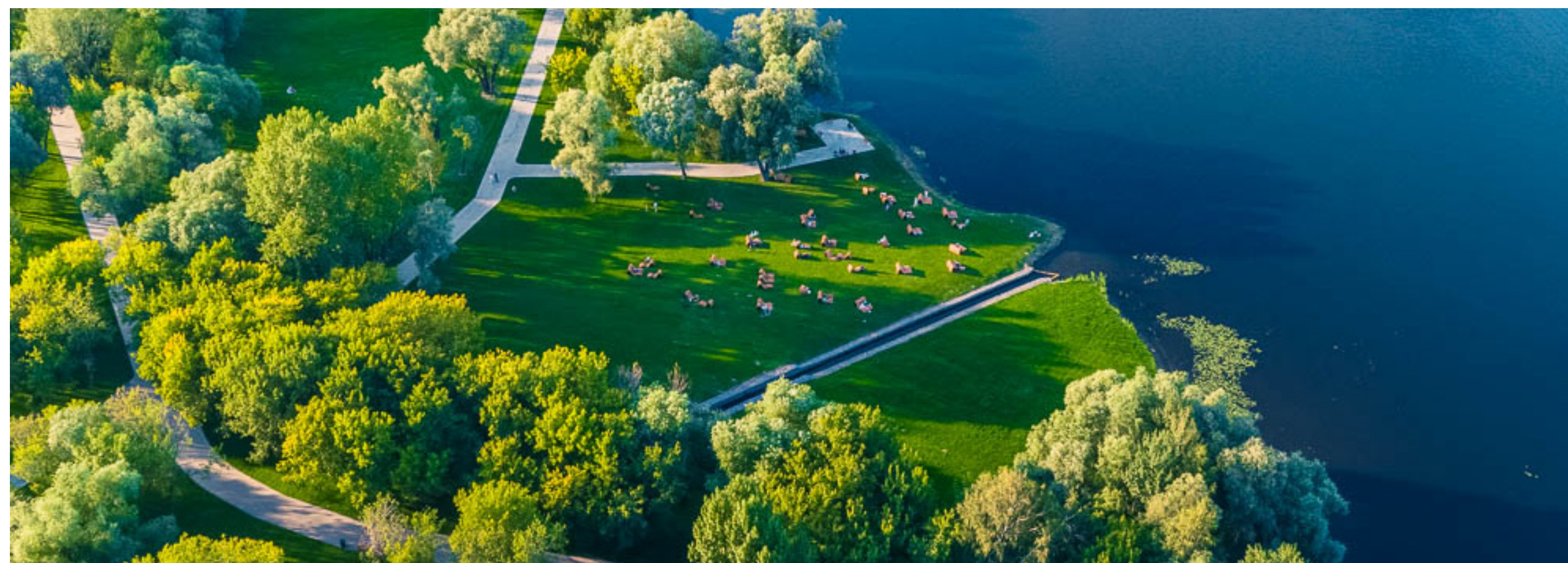


# В ГАРМОНИИ С ПРИРОДОЙ

ВАС ОКРУЖАЮТ ПАРКИ

Северный парк привлекает ценителей активного образа жизни – здесь есть оборудованные площадки для баскетбола и футбола, зона воркаута. Здесь можно найти лодочную станцию с летним кафе и вейк – сервисом. В дальнейшем инфраструктура парка наполнится дополнительными местами для отдыха и развлечений.

Южный ландшафтный парк создан для семейного отдыха и неспешных прогулок в тени липовых аллей. Почитайте книгу у бассейна, попробуйте различные кухни мира, посмотрите любимые фильмы в летнем кинотеатре, мы создали такую инфраструктуру – чтобы вы чувствовали себя как в отпуске не покидая дома.



ПРОГУЛЯТЬСЯ НА ЯХТЕ,  
КАТАМАРАНЕ ИЛИ ЛОДКЕ,  
ИСПЫТАТЬ СЕБЯ НА ВЕЙК-БОРДЕ –  
ВСЕ ЭТО ПРИВИЛЕГИИ  
ЖИТЕЛЕЙ DREAM TOWERS.



# УНИКАЛЬНАЯ ИНФРАСТРУКТУРА

СЕВЕРНЫЙ ЛАНДШАФТНЫЙ ПАРК

УНИКАЛЬНАЯ ИНФРАСТРУКТУРА СЕВЕРНОГО  
ЛАНДШАФТНОГО ПАРКА, ПРАВИЛЬНЫЙ ВЫБОР  
ДЛЯ ТЕХ, КТО СЕРЬЕЗНО ОТНОСИТСЯ К СВОЕМУ  
ЗДОРОВЬЮ И ЛЮБИТ СПОРТ.



ДЕТСКИЙ ПАРУСНЫЙ  
КЛУБ



ЯХТ-КЛУБ



ВЕЙК-ПАРК



РЕСТОРАНЫ И КАФЕ



ОБУСТРОЕННЫЕ ЗОНЫ  
ДЛЯ ОТДЫХА У ВОДЫ



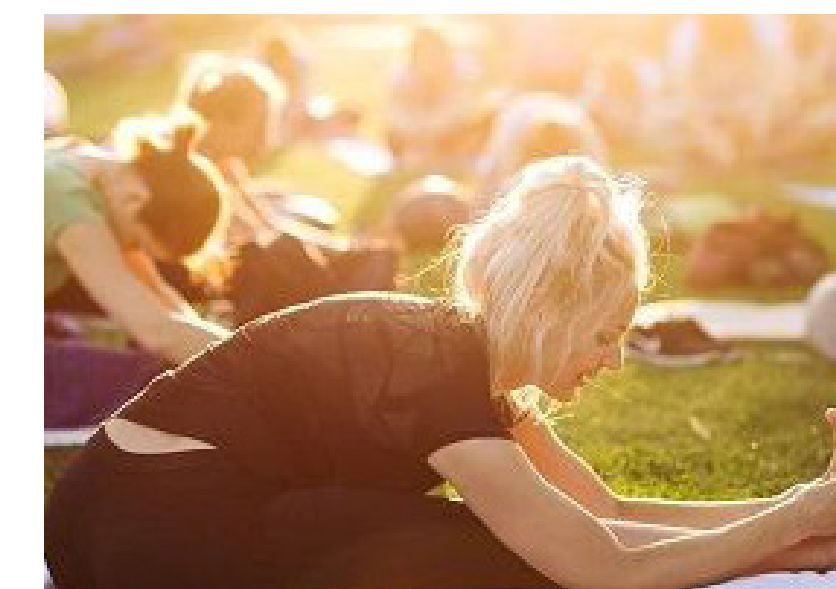
БАСКЕТБОЛЬНАЯ И  
ФУТБОЛЬНАЯ ПЛОЩАДКА



БЛАГОУСТРОЕННЫЕ  
ЗЕЛЕННЫЕ ЗОНЫ  
ДЛЯ ПРОМЕНАДА



ЗОНЫ ДЛЯ ПИКНИКОВ НА  
ТЕНИСТЫХ АЛЛЕЯХ



ИОГА НА СВЕЖЕМ  
ВОЗДУХЕ



# УНИКАЛЬНАЯ ИНФРАСТРУКТУРА

DREAM BEACH CLUB



На берегу Москвы-реки в Северном ландшафтном парке, новым центром притяжения станет – премиальный курортный комплекс DREAM BEACH CLUB с высочайшим сервисом.



DREAM BEACH CLUB – разбит на несколько зон, с обустроенными местами для отдыха на любой вкус, бассейнами для разных возрастов, разнообразными зонами для развлечений, а также барами и ресторанами, что в жаркий летний день позволит комфортно провести время, как на лучших в мировых курортах.



# УНИКАЛЬНАЯ ИНФРАСТРУКТУРА

## DREAM BEACH CLUB



### ● ЗОНИРОВАНИЕ

DREAM BEACH CLUB  
ПЛОЩАДЬ **10 500** М<sup>2</sup>

ВМЕСТИМОСТЬ: **1 200** ЧЕЛ.

УДОБНЫЕ  
И ОБУСТРОЕННЫЕ  
МЕСТА ДЛЯ ОТДЫХА

### ● РАЗВЛЕЧЕНИЯ

VIP БАССЕЙН

ГЛАВНЫЙ  
РАЗВЛЕКАТЕЛЬНЫЙ  
БАССЕЙН

ДЕТСКИЙ  
РАЗВЛЕКАТЕЛЬНЫЙ  
БАССЕЙН

ВОЛНОВОЙ  
РАЗВЛЕКАТЕЛЬНЫЙ  
БАССЕЙН

ДЕТСКИЙ СУХОЙ  
РАЗВЛЕКАТЕЛЬНЫЙ  
БАССЕЙН

### ● РЕСТОРАНЫ, БАРЫ

VIP БАР

СРЕДИЗЕМНОМОРСКИЙ  
РЕСТОРАН

ГЛАВНЫЙ РЕСТОРАН

ОВАЛЬНЫЙ БАР ГЛАВНОГО  
БАССЕЙНА

2 КАФЕ-БАРА

STREET FOOD

БАР НА ГАЗОНЕ

### ● DREAM BEACH CLUB (VIP)

ПЛОЩАДЬ **3 000** М<sup>2</sup>

ВМЕСТИМОСТЬ: **200** ЧЕЛ

БЛАГОУСТРОЕННЫЕ  
ПРИВАТНЫЕ ЗОНЫ  
ДЛЯ ОТДЫХА



A Zen garden scene featuring a large, smooth, light-colored stone in the upper left, and a vertical line of four smaller stones (two plain white, two with blue-green patterns) on the right. The background is composed of intricate, concentric sand ripples in a circular pattern.

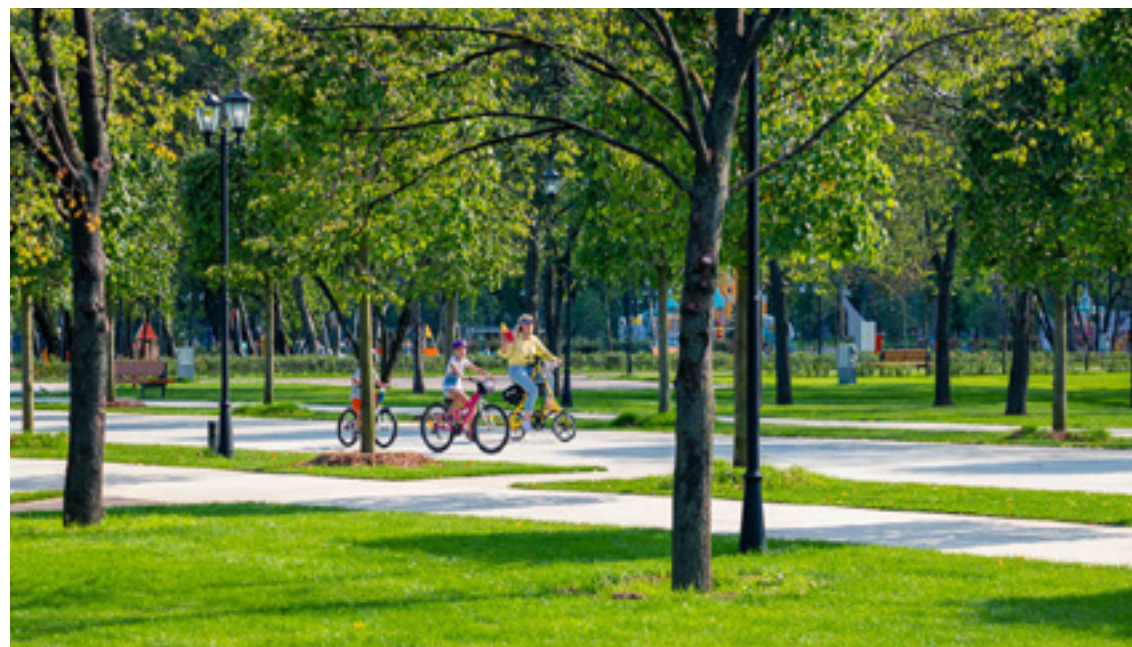
МЕСТО  
ПРИТЯЖЕНИЯ



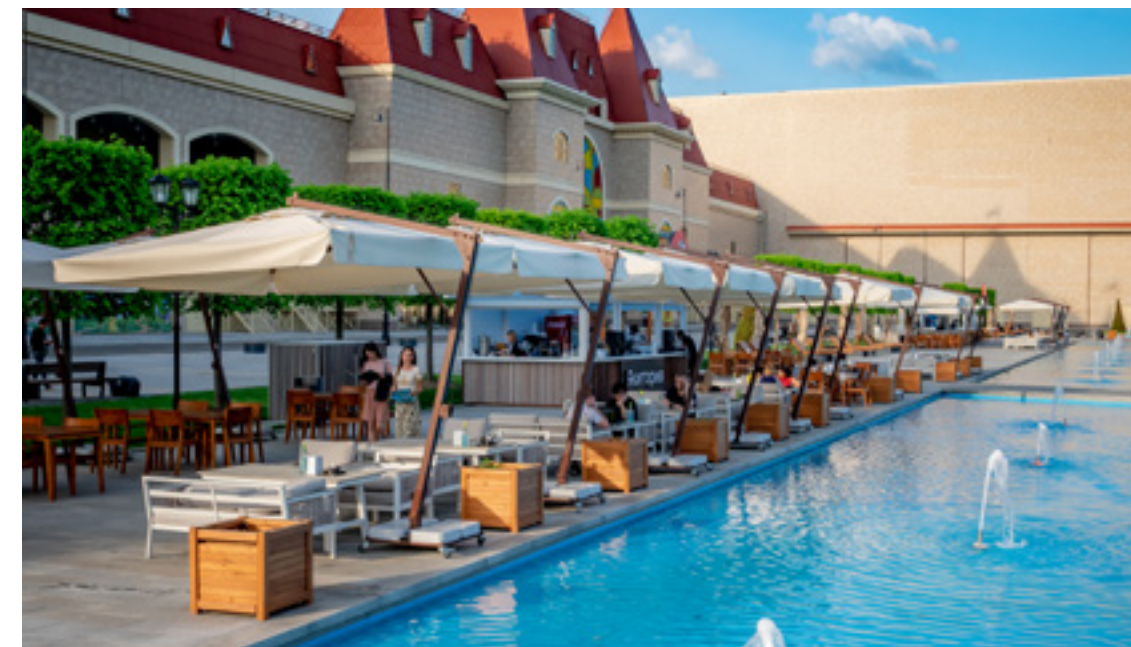
# УНИКАЛЬНАЯ ИНФРАСТРУКТУРА

ЮЖНЫЙ ЛАНДШАФТНЫЙ ПАРК

УНИКАЛЬНАЯ ИНФРАСТРУКТУРА ЮЖНОГО  
ЛАНДШАФТНОГО ПАРКА, ПРОДУМАНА ДО МЕЛОЧЕЙ  
И СОЗДАНА СПЕЦИАЛЬНО ДЛЯ ЦЕНИТЕЛЕЙ  
АКТИВНОГО ОБРАЗА ЖИЗНИ. ЗДЕСЬ ВЫ НАЙДЕТЕ  
РАЗВЛЕЧЕНИЯ КОТОРЫЕ ПРИДУТСЯ ВАМ ПО ДУШЕ.



ПЕШЕХОДНЫЕ АЛЛЕИ  
И ВЕЛОДОРОЖКИ  
ДЛЯ ЗАНЯТИЙ СПОРТОМ



БЛАГОУСТРОЕННЫЕ ЗОНЫ  
ОТДЫХА У БАССЕЙНА  
С ГАСТРОНОМИЧЕСКИМИ  
ЗОНАМИ



ЛЕТНИЙ КИНОТЕАТР  
НА СВЕЖЕМ ВОЗДУХЕ



ДЕТСКИЕ ПЛОЩАДКИ  
ДЛЯ ДЕТЕЙ РАЗНОГО  
ВОЗРАСТА





ТЕРРИТОРИЯ БУДУЩЕГО  
DREAM ISLAND DISTRICT



# DREAM STREET

## БИЗНЕС-ЦЕНТР НА НАБЕРЕЖНОЙ

Коммерческие помещения различных площадей, позволят стартапам и крупным компаниям подобрать помещение мечты для собственного бизнеса. На первых этажах расположатся рестораны, кафе, магазины и торговые галереи.



Основными преимуществами проекта является прекрасная транспортная доступность, вблизи от офисных центров в скором времени будет открыта станция метро «Остров мечты» и уже сейчас открыта для пассажиров станция метро «Технопарк». Кроме того, добраться до центра вы сможете на машине за 20 минут, а близость к набережной и витражное остекление позволят наслаждаться прекрасными видами из окон.







# ЮЖНЫЙ РЕЧНОЙ ВОКЗАЛ

Масштабная реновация всей территории Южного речного вокзала позволит москвичам в 2023 году получить новое место притяжения с множеством инфраструктурных объектов. Кафе, бутики и художественные галереи позволят удовлетворить вкус даже самого взыскательного гостя

Кроме этого жители района получат удобный транспортный узел, который даст возможность не только ежедневно пользоваться общественным водным транспортом в виде речных трамваев, но и спланировать путешествие в Нижний Новгород, Коломну, а дальше через Волго-Донской канал и до самого Черного моря.





# REGIONS PLAZA\*\*\*\* & DREAM MARINE RESORT

В REGIONS PLAZA для вас будет открыт фитнес – зал, где вы сможете провести утреннюю тренировку как самостоятельно, так и с тренером, отдохнуть в SPA-комплексе после трудного и насыщенного впечатлениями дня, провести вечер в уютном ресторане или на собственной террасе с потрясающими видами на огни ночного города и панораму Москва-реки.

В состав отеля также включен премиальный яхт-клуб DREAM MARINE RESORT, где можно взять на прокат яхту и прогуляться под парусом по Москве-реке.







МЕСТО  
ВОЗМОЖНОСТЕЙ



# ПАРК АТТРАКЦИОНОВ «ОСТРОВ МЕЧТЫ»

«ОСТРОВ МЕЧТЫ» - КРУПНЕЙШИЙ  
РАЗВЛЕКАТЕЛЬНЫЙ КЛАСТЕР В РОССИИ,  
ГДЕ ЕСТЬ ВСЕ ДЛЯ МОЛОДЕЖНОГО  
И СЕМЕЙНОГО ОТДЫХА. ЦЕНТР ПРИТЯЖЕНИЯ  
НЕ ТОЛЬКО ДЛЯ МОСКВИЧЕЙ, НО И ДЛЯ  
ТУРИСТОВ ИЗ ДРУГИХ ГОРОДОВ И СТРАН.







ЗАКРЫТЫЙ ГОРОДСКОЙ  
ПРОМЕНАД  
С МИНИАТЮРАМИ МИРОВЫХ  
ДОСТОПРИМЕЧАТЕЛЬНОСТЕЙ



КРУПНЕЙШИЙ В ЕВРОПЕ  
ИГРОВОЙ ЦЕНТР  
DREAM GAME



ТОРГОВЫЙ ЦЕНТР  
ОСТРОВ МЕЧТЫ



КАФЕ И РЕСТОРАНЫ



КИНОКОНЦЕРТНЫЙ ЗАЛ  
МОСКВА



ТЕМАТИЧЕСКАЯ ЗОНА  
АТТРАКЦИОНОВ

БОЛЕЕ

35

АТТРАКЦИОНОВ

МУЛЬТИПЛЕКС НА

17

КИНОЗАЛОВ

ТЕМАТИЧЕСКИХ

9

ЗОН

КИНОКОНЦЕРТНЫЙ ЗАЛ  
«МОСКВА»

4200

МЕСТ ВМЕСТИМОСТЬЮ



# ИНФРАСТРУКТУРА ДЛЯ СПОРТА И РАЗВИТИЯ

Район Нагатинский затон обладает развитой инфраструктурой. Здесь созданы все условия для развития детей, активного отдыха и просто комфортной жизни.

У вас не возникнет проблемы с поиском места для досуга: посетите Остров мечты, развивающие секции, Парк «Коломенское» и многое другое.





ВЫ  
ДОМА





# АРХИТЕКТУРА И ФАСАДЫ

АРХИТЕКТУРНЫМИ ПРООБРАЗАМИ DREAM TOWERS  
СТАЛИ САМЫЕ ИЗВЕСТНЫЕ НЕБОСКРЕБЫ МАНХЭТТЕНА  
НАЧАЛА 20 ВЕКА: EMPIRE STATE BUILDING, LIBERTY  
TOWER, PARK ROW BUILDING.

В отделке экстерьеров домов нашли отражение принципы роскошного и изысканного стиля ар-деко: фасады из натурального камня, металлические декоративные элементы, панорамное остекление.

Облицовка вентилируемого фасада Dream Towers выполнена из натурального полированного камня. Этот материал прекрасно переносит перепады температур, устойчив к повышенной влажности, а природная фактура и рисунок придают фасадам индивидуальный и оригинальный внешний вид.





# ИНФРАСТРУКТУРА ДВОРА

С ЗАБОТОЙ О ДЕТЯХ

DREAM TOWERS создан с заботой о детях.

В приватном дворе детские и спортивные площадки для разных возрастных групп.

Несомненное преимущество проекта – детский сад на 50 воспитанников и школа начальных классов на 150 учеников.

На территории Нагатинского полуострова откроются детские развивающие и языковые центры.





# АВТОРСКИЕ ЛОББИ



Лаконичный дизайн интерьера расставляет точные акценты – ресепшн с консьержем, зоны ожидания и корреспонденции, колясочная и лифтовой холл гармонируют друг с другом.

Лаундж-зона выглядит тепло и приветливо – мягкие кресла и диваны, спокойный свет, благородные материалы отделки создают обстановку безмятежного уюта.





# НАДЕЖНЫЙ ПАРКИНГ

В каждом доме мы предусмотрели охраняемый подземный паркинг на 227 комфортных машиномест.

Приехав домой, вам не придётся искать место для парковки. Спуститься к своему автомобилю можно будет прямо с вашего этажа на комфортабельном бесшумном лифте. Мы сделали паркинг красивым и уютным, чтобы вы, уже выйдя из машины, чувствовали себя как дома:

- ДИЗАЙНЕРСКАЯ ОТДЕЛКА
- УДОБНАЯ НАВИГАЦИЯ
- КРУГЛОСУТОЧНОЕ ВИДЕОНАБЛЮДЕНИЕ
- ТРАНСПОРТИРОВОЧНЫЕ ТЕЛЕЖКИ
- ЗАРЯДКА ДЛЯ ЭЛЕКТРОМОБИЛЕЙ
- КЛАДОВЫЕ ПОМЕЩЕНИЯ
- МЕСТА ДЛЯ ХРАНЕНИЯ ВЕЛОСИПЕДОВ
- КОНТРОЛЬ ВЪЕЗДА И ВЫЕЗДА





# ГБОУ ШКОЛА №453 И ДЕТСКИЙ САД





# КОММЕРЧЕСКИЕ ПОМЕЩЕНИЯ





The background of the image is aged, yellowish paper with scattered brown spots. Faint, greyish shadows of flowers and stems are visible, particularly on the right side and bottom. The text is centered in the lower half of the image.

**ПРОСТРАНСТВО  
ДЛЯ ЖИЗНИ**



# ВАШ ДОМ

ВАШИ ПРАВИЛА



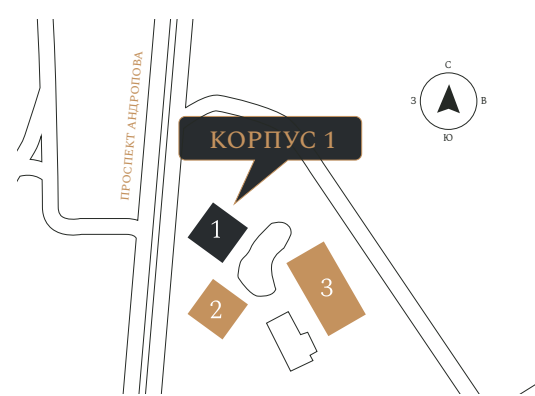
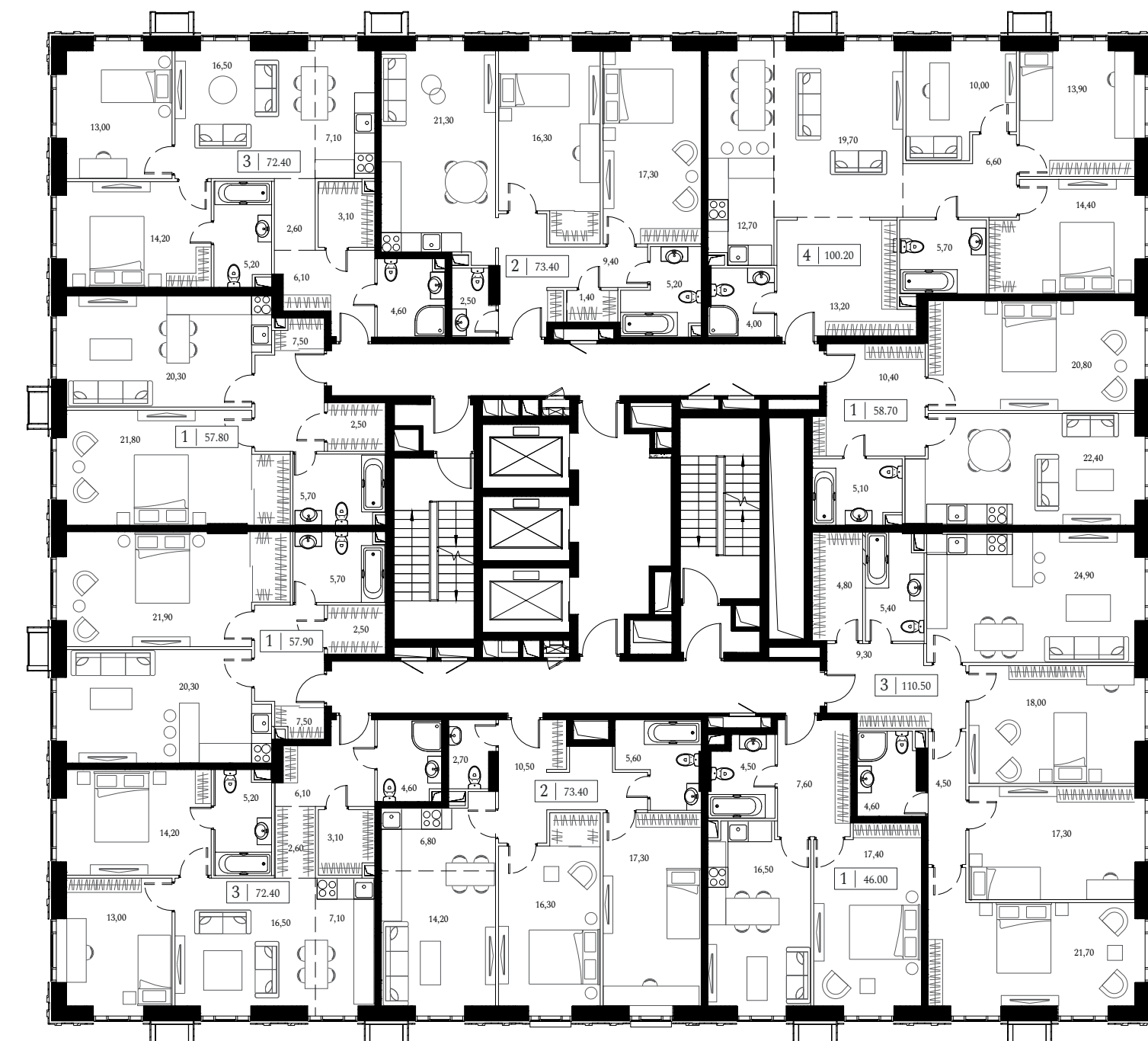
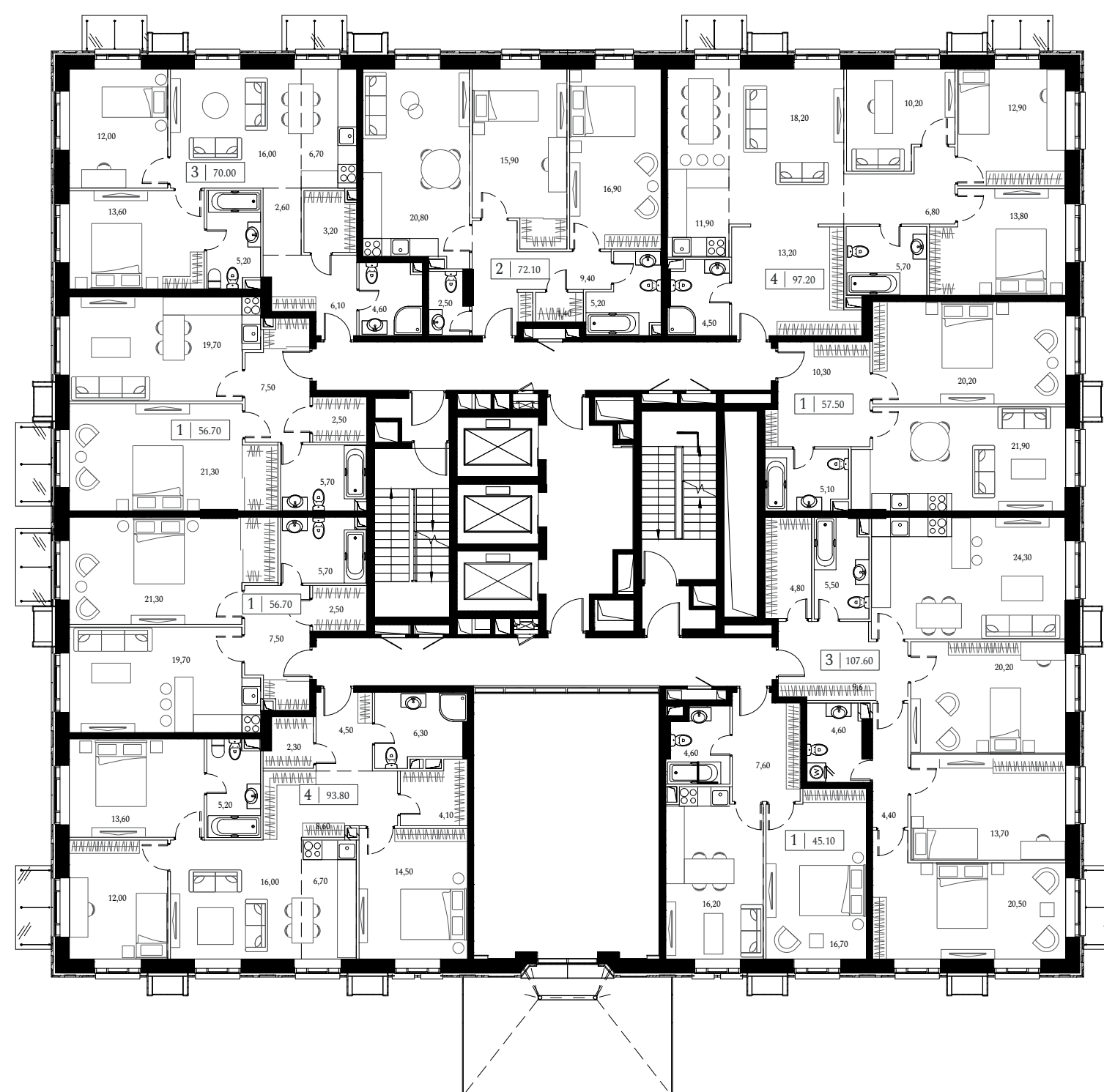
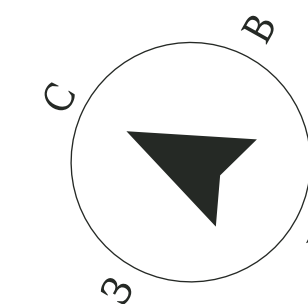
В основу планировочных решений DREAM TOWERS легли сценарии комфортной городской жизни, предвосхищенные в каждой детали.

Каждая квартира воплощает идею безупречно организованного пространства.



# КОРПУС 1

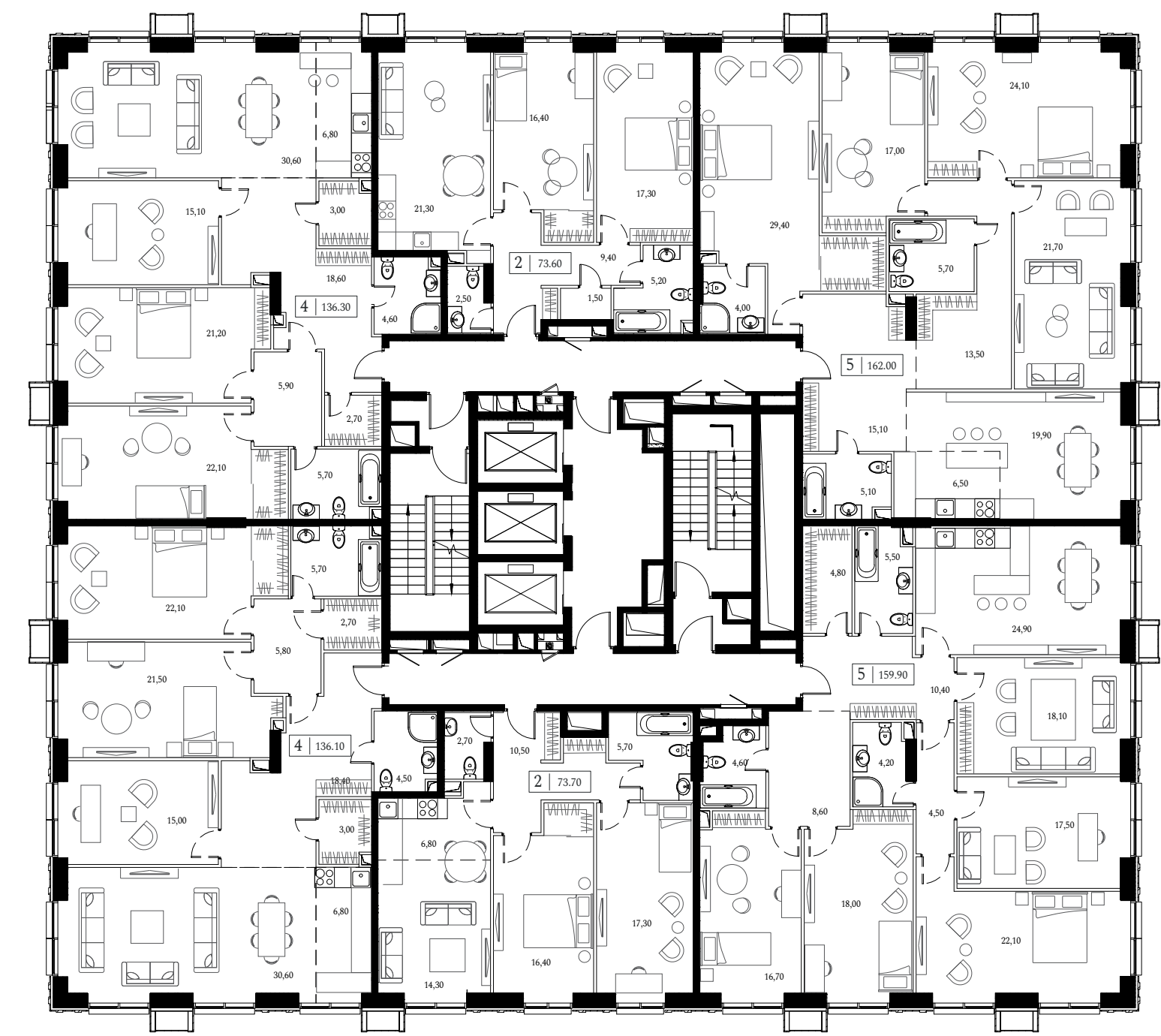
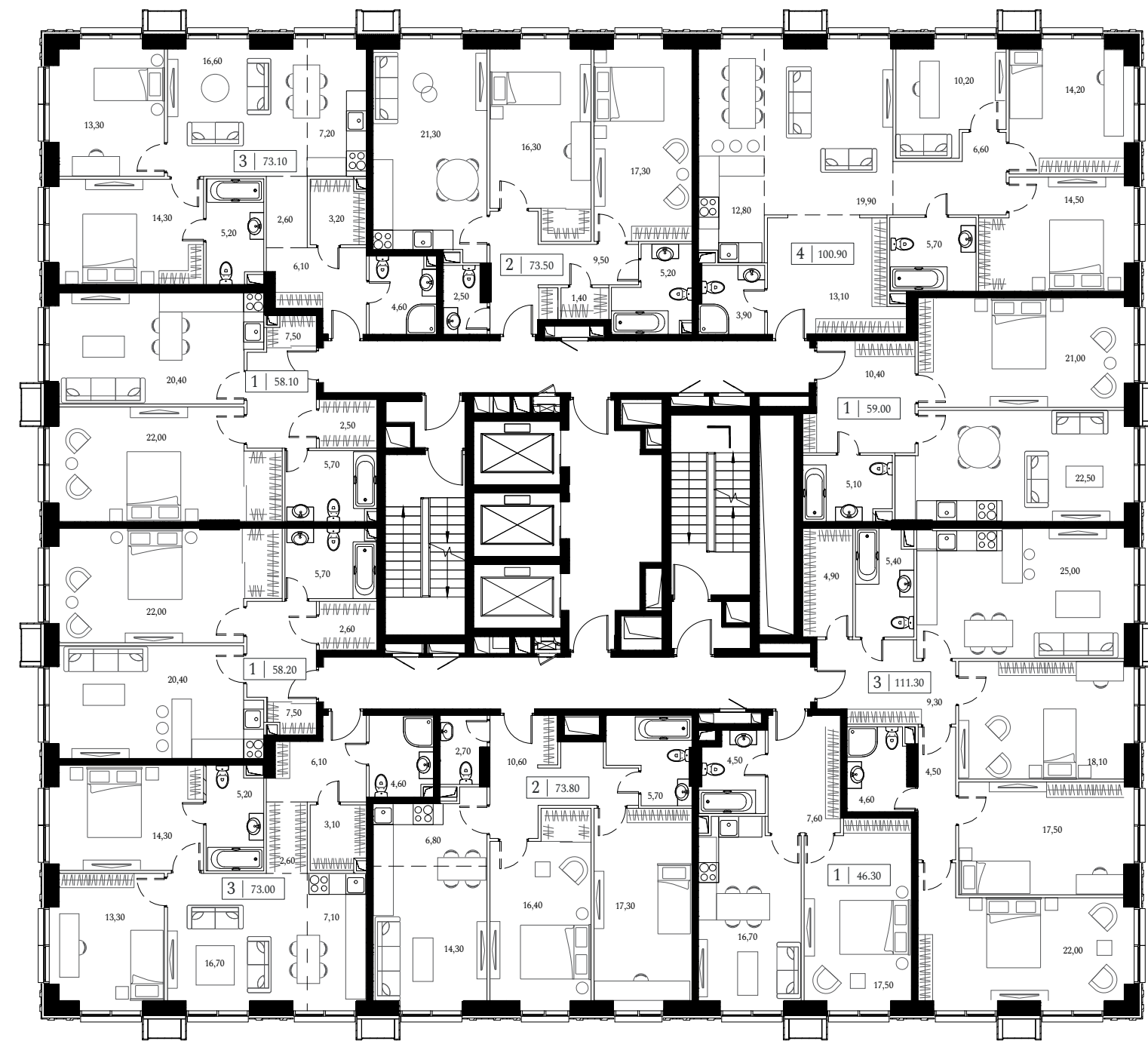
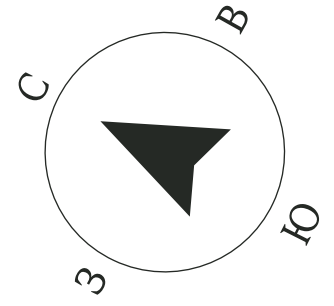
ЭТАЖ 2,3





# КОРПУС 1

ЭТАЖ 4-17, 18-22

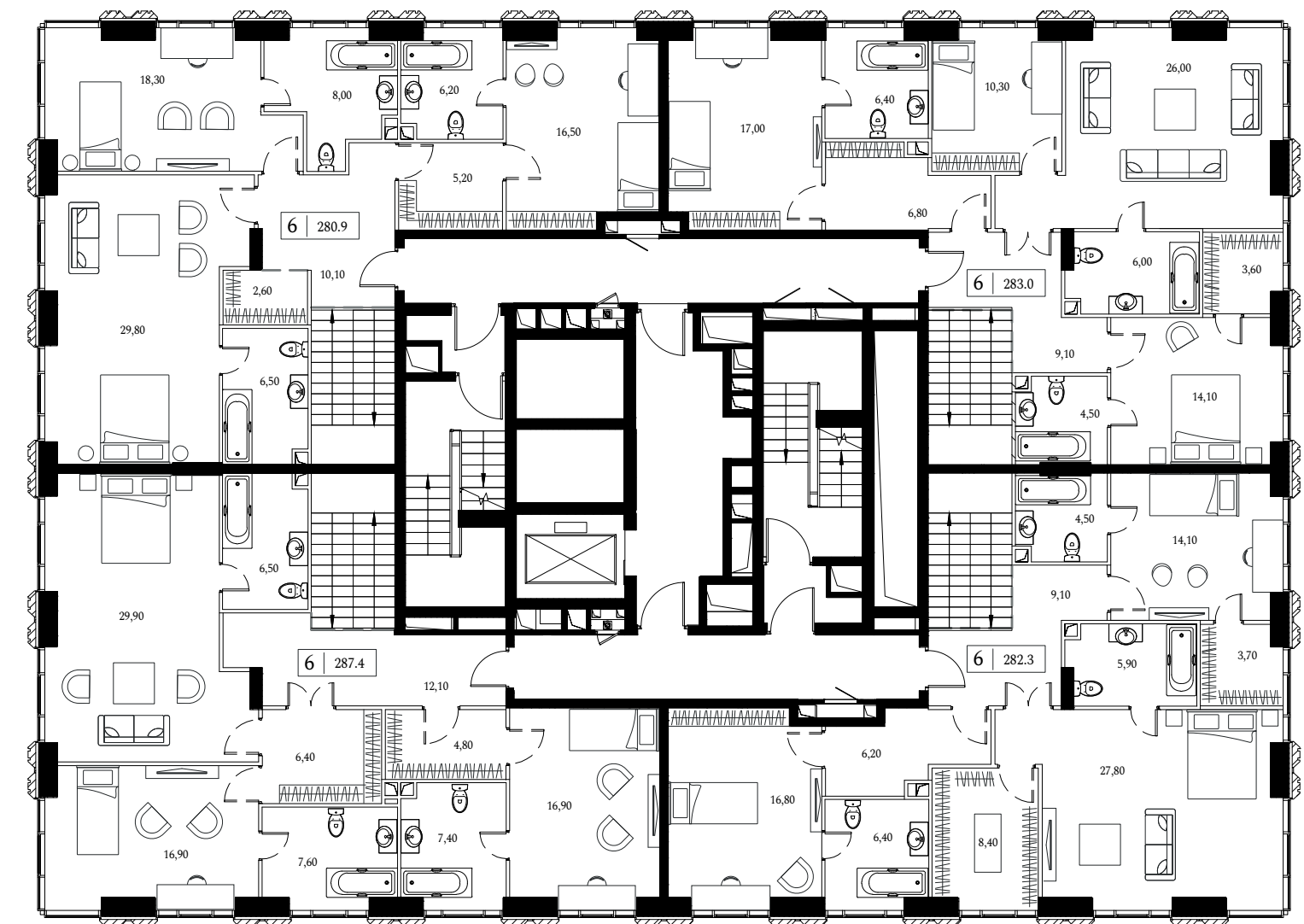
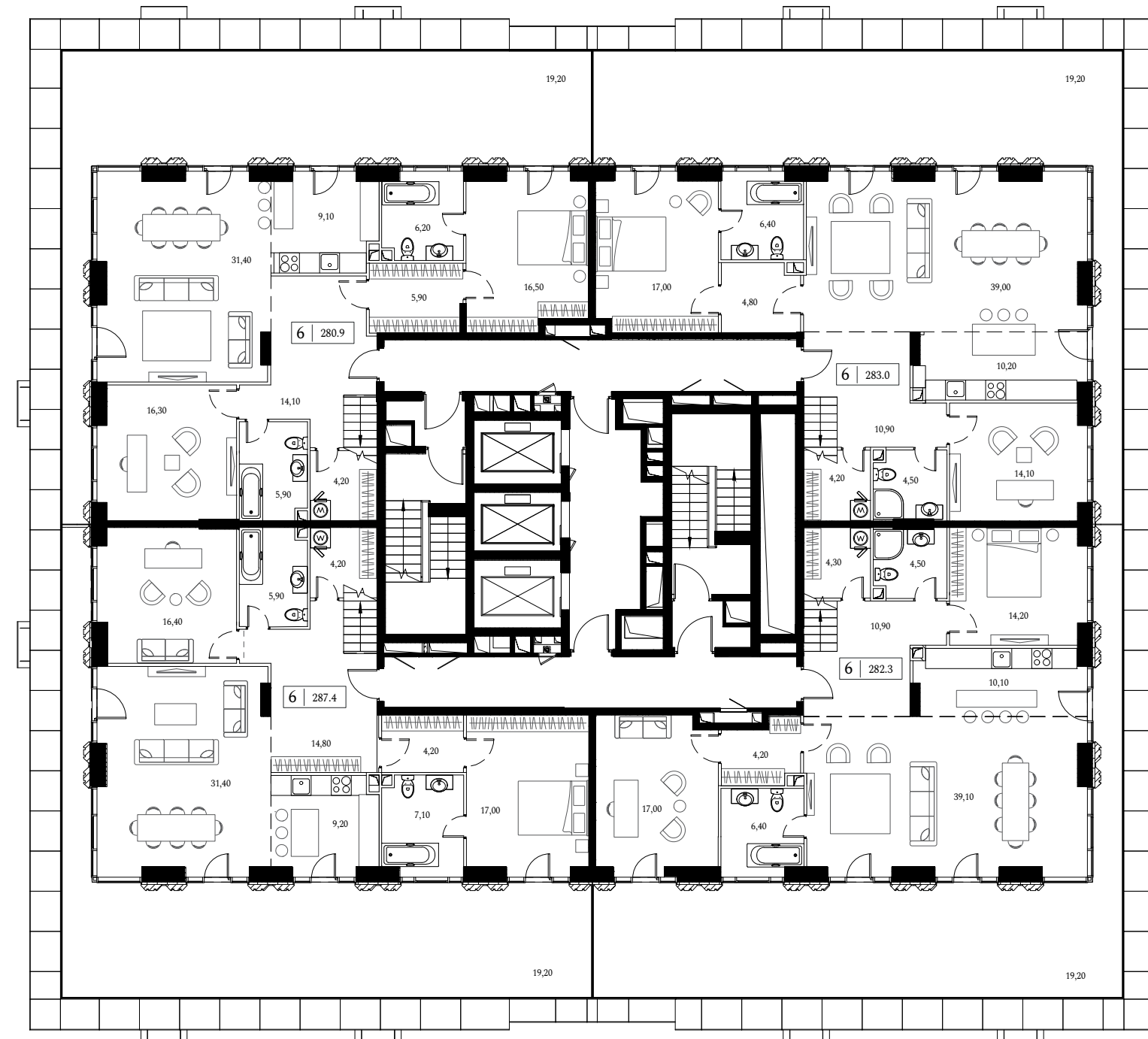
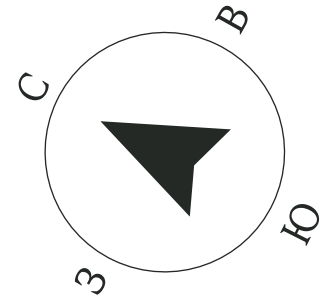




# КОРПУС 1

ПЕНТХАУСЫ

ЭТАЖ 23-24



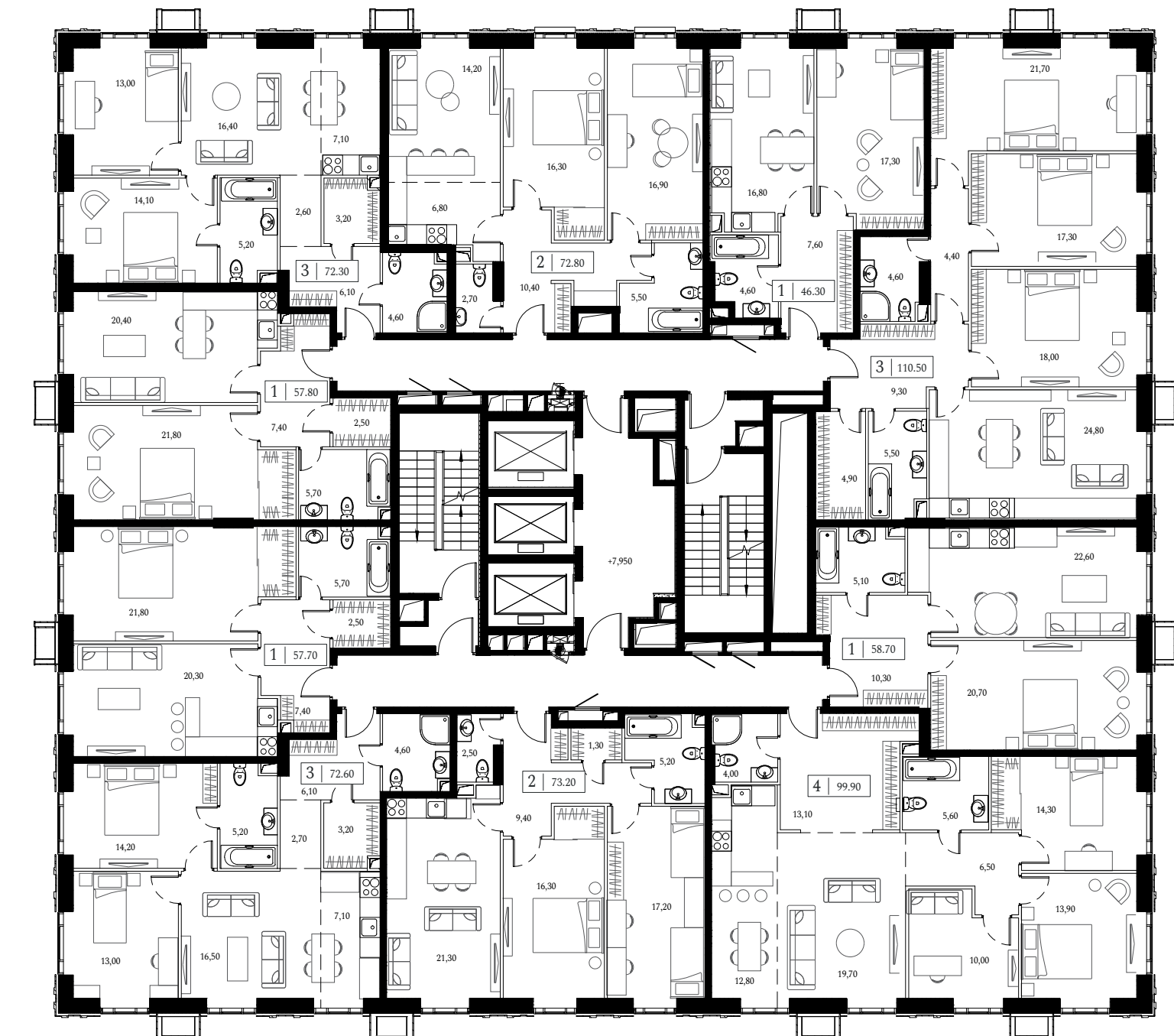
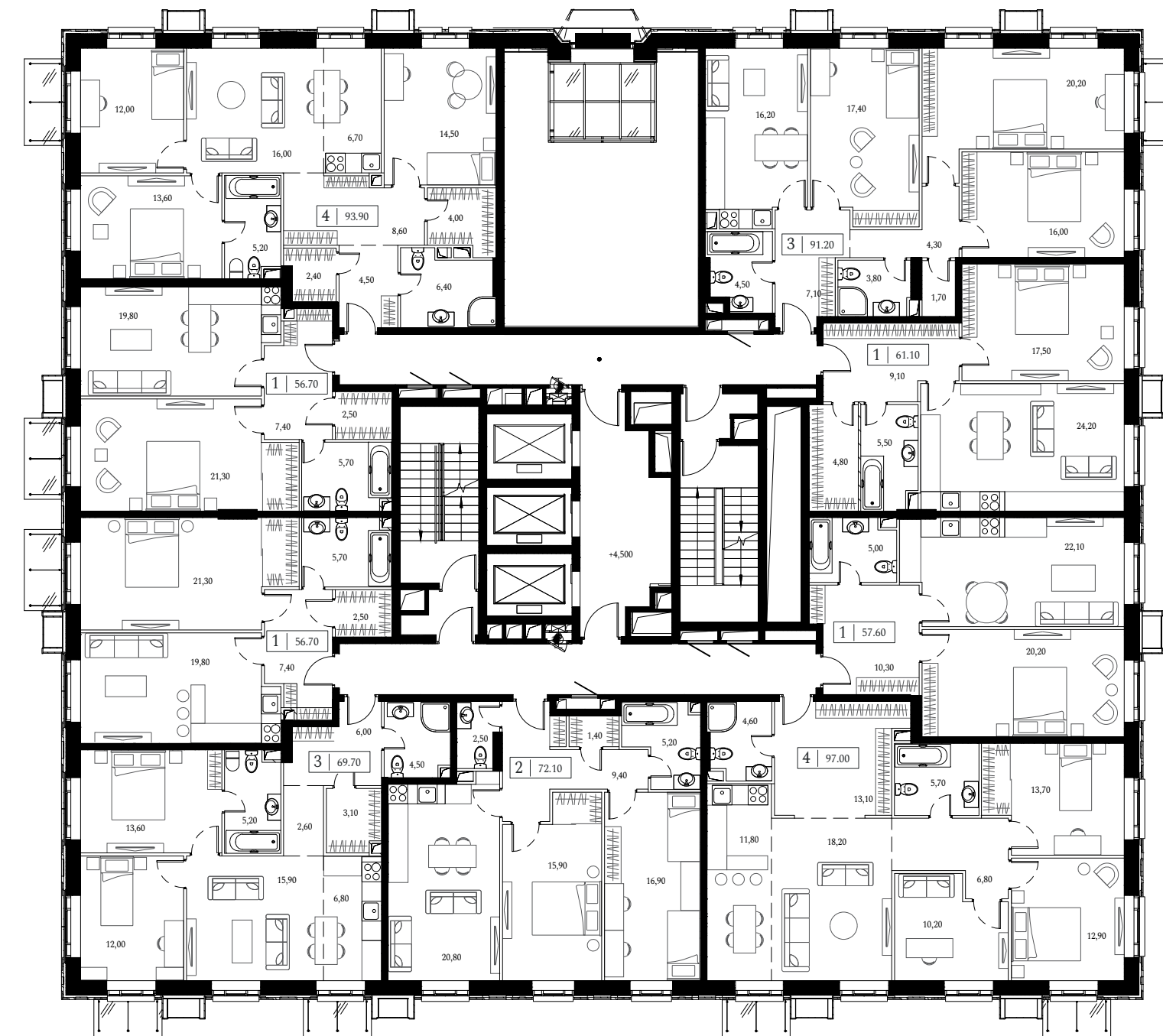
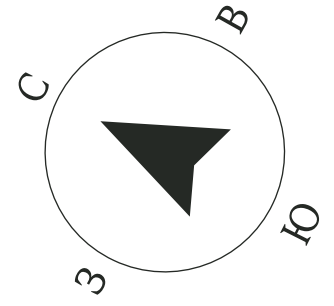






# КОРПУС 2

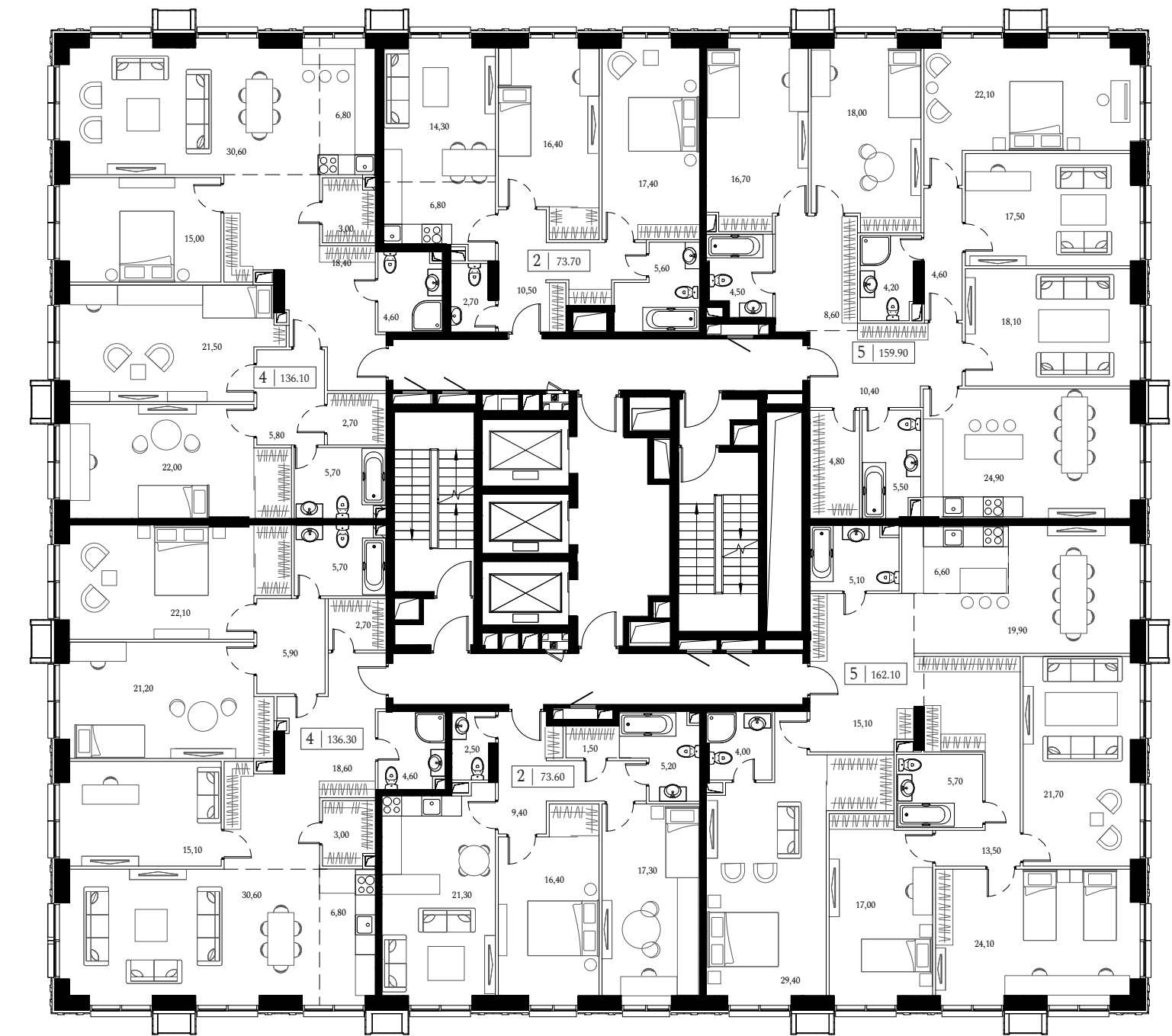
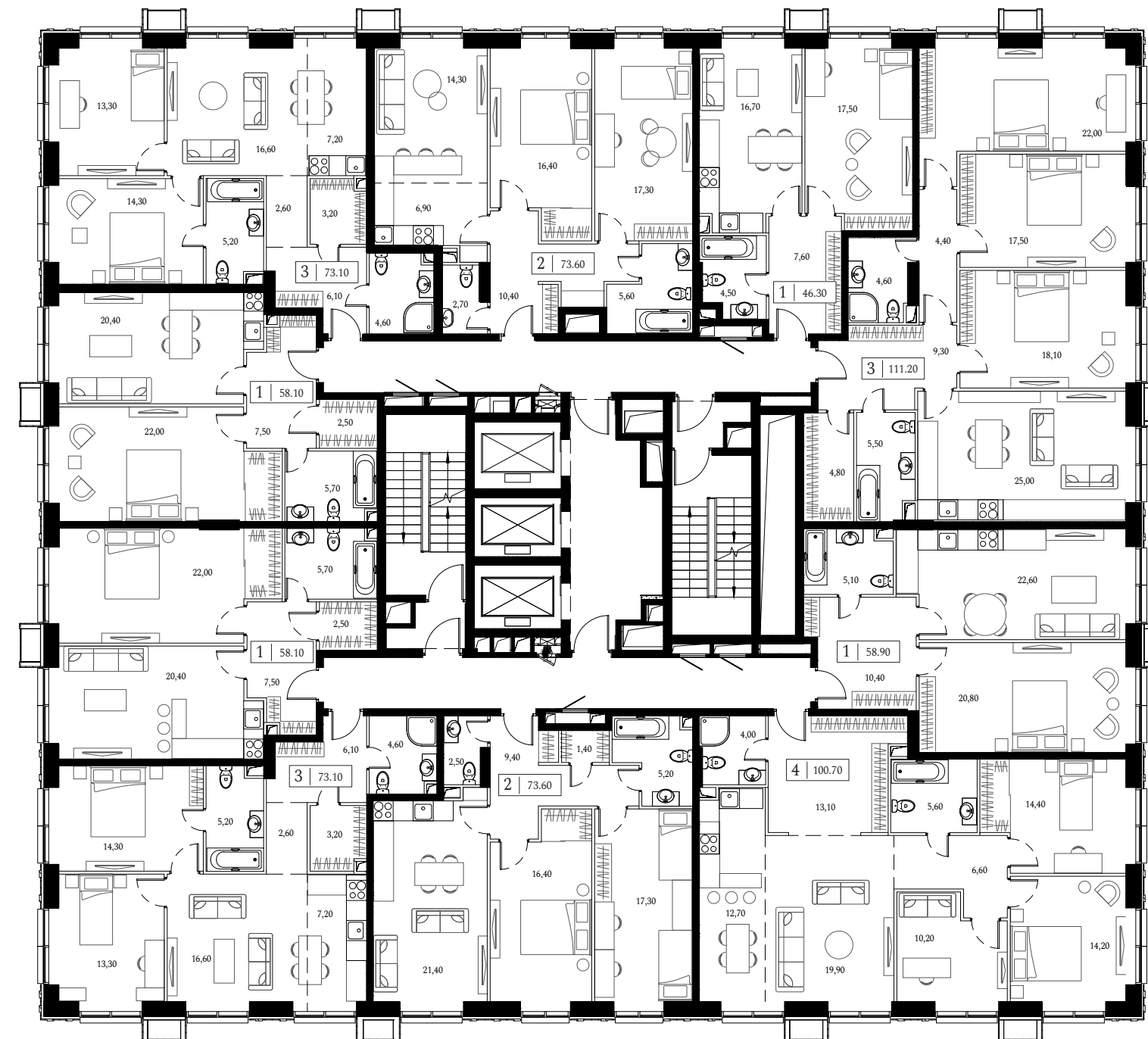
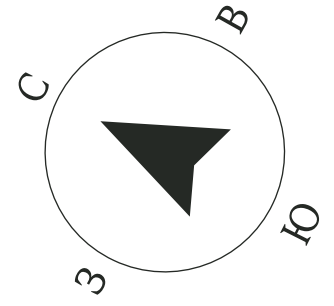
ЭТАЖ 2,3





# КОРПУС 2

ЭТАЖ 4-17, 18-22







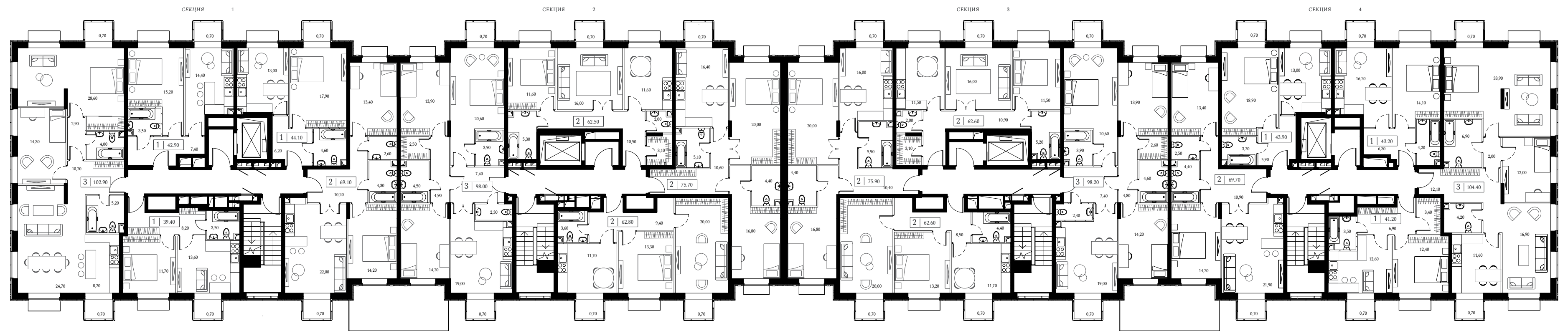
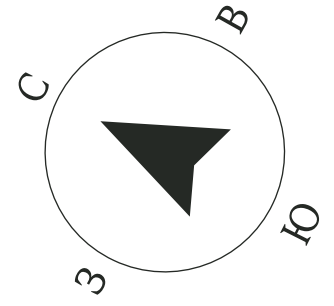






# КОРПУС 3

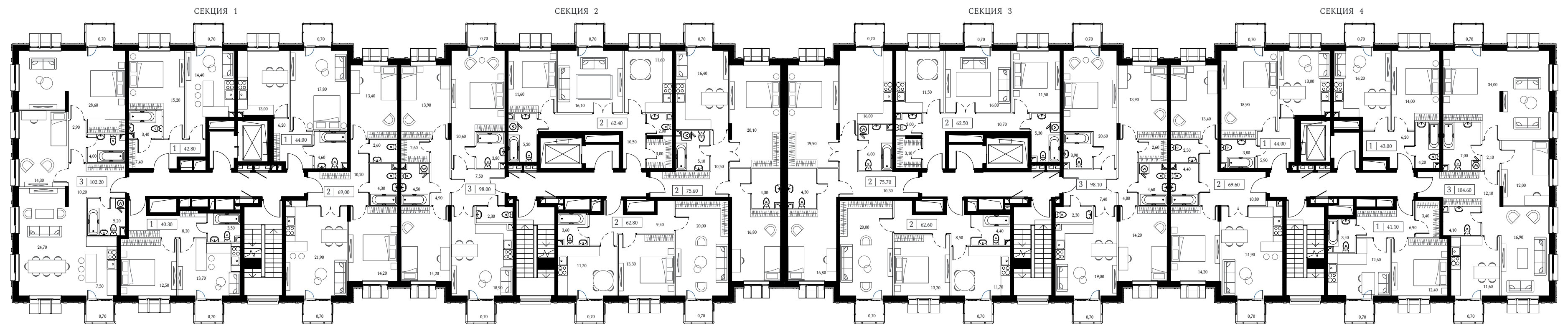
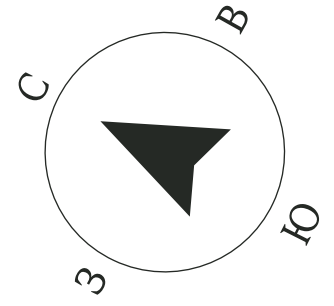
## ЭТАЖ 2





# КОРПУС 3

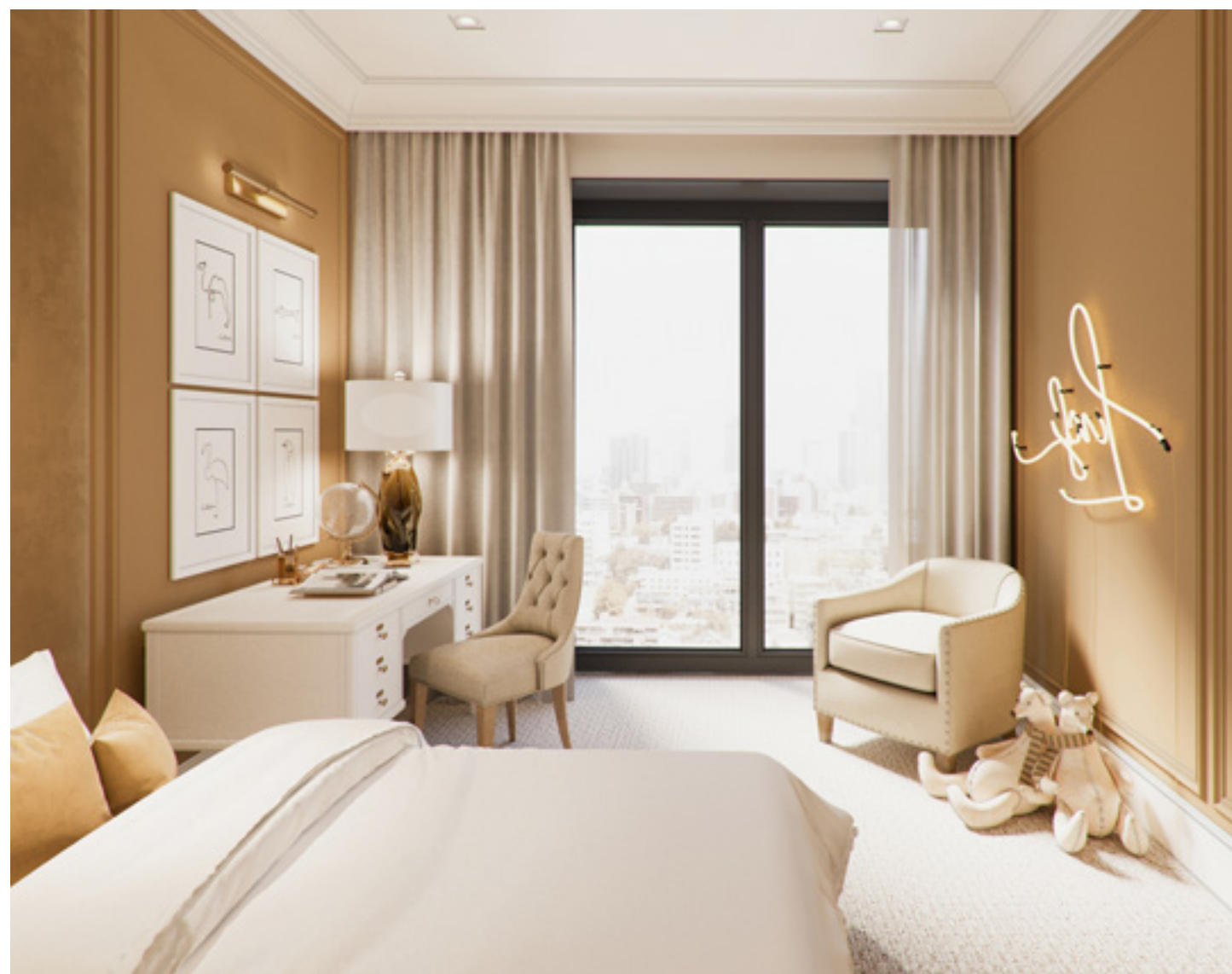
ЭТАЖ 3-5













# КОНТАКТЫ

DREAM TOWERS



---

ЦЕНТРАЛЬНЫЙ ОФИС ПРОДАЖ:

С 10:00 ДО 21:00 ЕЖЕДНЕВНО

МОСКВА, ПРОСПЕКТ АНДРОПОВА, 9/1 КОРП. 3

+7 (495) 172 00 00

[WWW.DREAM-TOWERS.RU](http://WWW.DREAM-TOWERS.RU)

